


REGIONE DEL VENETO




Autorità d'Ambito Territoriale Ottimale
"Veneto Orientale"

via Einaudi 124 31015 Conegliano (TV) T. 0438 413247/245 Fax 0438 413248 info@auto.venetorientale.it

PIANO D'AMBITO

art. 11, Legge n. 36/94
art. 13, Legge Regionale n. 5/98







ELABORAZIONE N.
5.1.O

SCALA
1:25.000

FILE
c050100_00.pdf

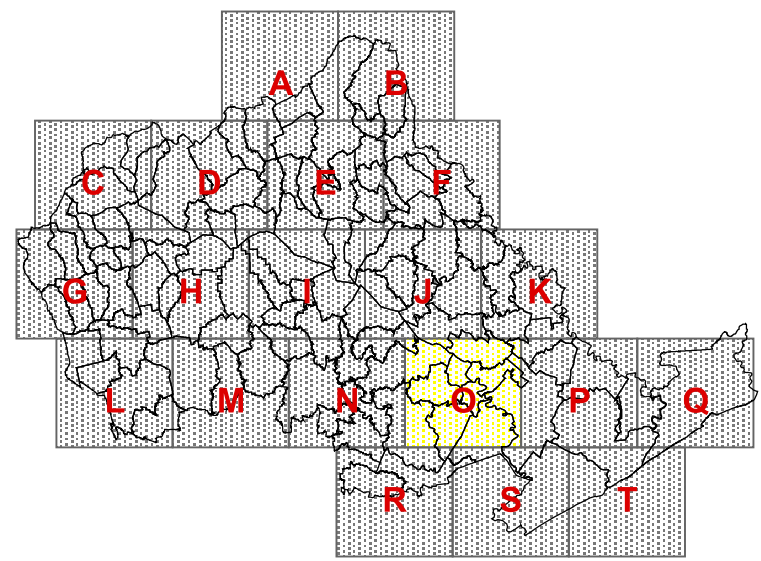
PROGETTAZIONE: Rappresentazione temporanea di progetto



Ing. L. Galli
Dott. G. Dalla Torre
urbanista - pianificatore territoriale
Arch. C. Costa

REV.	DATA	MOTIVO	REDATTO	VERIFICATO	APPROVATO
0	Novembre 2003	Prima emissione	R.T.I.	Beta Studio s.r.l.	Studio Altieri s.r.l.

QUADRO D'UNIONE



- LEGENDA**
- Limiti comunali
 - Tratti/impianti in progetto
 - 260354001 Codice intervento
 - Tratti fognature in progetto
 - Impianti di nuova costruzione
 - Impianti da ampliare
 - Impianti da adeguare
 - Impianti da smettere in un secondo tempo
 - Impianti da smettere
 - Impianti esistenti sui quali non si interviene
 - Impianto di sollevamento
 - Area interessata da intervento privo di progetto
 - Categoria impianti di trattamento
 - Impianti di 1a categoria
 - Impianti di 2a categoria
 - Impianti di 3a categoria
 - Impianti di 4a categoria
 - Impianti di 5a categoria
 - Tratti/impianti esistenti
 - Tratti fognature esistenti
 - Impianti di depurazione
 - Vasche Imhoff
 - Scaricatore
 - Impianto di sollevamento
 - Impianto di sollevamento e scaricatore
 - Vasca di laminazione
 - Vasca di prima pioggia